



Holzfenster & Holztüren GmbH

Werte aus Holz mit Durchblick

Brandschutzfenster
Made in Germany



Warum Brandschutzfenster?

Brandschutzfenster verhindern den Brandüberschlag an oder in Gebäuden.

An Brandschutzfenster werden, wie bei Brandschutztüren und auch anderen Bauelementen für Öffnungen in Brandschutzwänden, verschiedene Ansprüche an den Feuerwiderstand gestellt, von 30 Minuten (F 30) bis zu 120 Minuten (F 120) und mehr (Klassen der Widerstandszeit in Minuten).

Es handelt sich dabei meist um Festverglasungen, die aus einem speziellen Rahmen (Holz oder Holz-Aluminium) und einer Brandschutzverglasung (Monoglas oder Isolierglas) bestehen. Der Einsatz ist sowohl für die Innen- als auch Außenanwendung möglich. Gesetzlichen Energie-sparanforderungen, wie z. B. durch die deutschen EnEV, kann durch Brandschutz-Isolierglas entsprochen werden.

Die Kennzeichnung erfolgt über ein Schild an den Elementen, welches die Zulassung, den Hersteller, das Herstellungsjahr und die Überwachungsorganisation enthalten muss.

Eigenschaften und Vorteile der Brandschutzverglasung:

- + Hohe Luftschalldämmung
- + absolute UV-Beständigkeit
- + starke Hitzeabschirmung
- + nahezu keine Eigenfarbe – gute Lichttransmissionswerte
- + 2-fach und 3-fach Isoliergläser erfüllen Ansprüche an erhöhten Wärmeschutz



LÖSUNGEN

FEBAG® – Ihr Ansprechpartner in Sachen Brandschutz!



FEBAG® fertigt Brandschutzfenster individuell nach ihren Wünschen: In Holz und Holz-Alu für Alt- und Neubau in Kombination mit Denkmalschutz (Zierprofilierungen / Sprossen).

Unsere Möglichkeiten:

- + Festverglasung in F30, F60 und F90
- + Als Monoscheibe für Innenanwendung und 2- bzw. 3-fach-Isolierverglasungen für Außenanwendung
- + Schallschutz + Absturzsicherung in Kombination möglich (je nach Zulassung)
- + Holz-Alu und Denkmalschutz-Optik
- + Flügeloptik
- + Öffnungsflügel mit Zulassung in F30 und F90

Unseren Schnittkatalog finden Sie unter:
<https://www.febag-gmbh.de/download/>

Wir beraten Sie gerne über Möglichkeiten u. Montage!

Wussten Sie schon?

- + ... dass Fenster mit Holzrahmen im Brandfall am Besten schützen, weil Holzfenster dem Feuer länger standhalten, weniger Qualm entwickeln und keine Dioxine absondern.
- + ... Holzfenster geraten im Brandfall nicht aus der Form wie Alu-Brandschutzfenster und halten dadurch den Rauch besser ab.



F 30

- + feuerhemmend
- + Widerstandszeit mindestens 30 Minuten
- + Durchtritt von Feuer und Rauch wird verhindert
- + Schutz vor Hitzedurchgang

Material:

Holz oder Holz-Alu

Holzarten:

Kiefer, Fichte, Lärche, Meranti, Eiche

Zulassungsnummer:

Z-19.14-1833 ARNOLD FIRE

F 60

- + hochfeuerhemmend
- + Widerstandszeit mindestens 60 Minuten
- + Durchtritt von Feuer und Rauch wird verhindert
- + Schutz vor Hitzedurchgang

Material:

Holz oder Holz-Alu

Holzarten:

Eiche, Lärche

Zulassungsnummer:

Z-19.14-2118 ARNOLD FIRE

F 90

- + feuerbeständig
- + Widerstandszeit mindestens 90 Minuten
- + Durchtritt von Feuer und Rauch wird verhindert
- + Schutz vor Hitzedurchgang

Material:

Holz oder Holz-Alu

Holzarten:

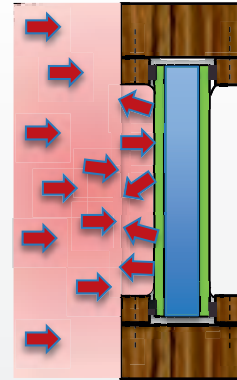
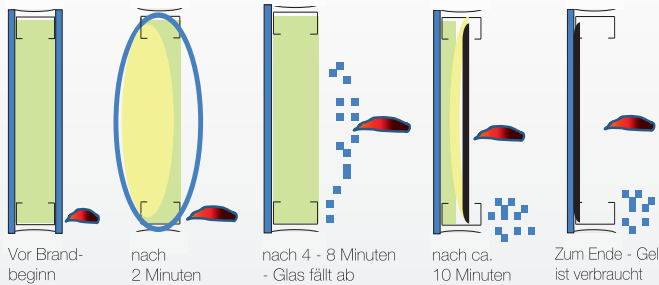
Eiche, Lärche

Zulassungsnummer:

Z-19.14-1723 ARNOLD FIRE

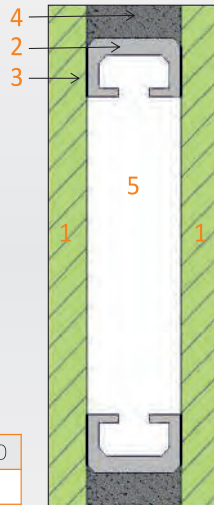
Technische Details + weitere Info's

Funktionsweise:



Glasaufbau:

- 1 Einscheiben-Sicherheitsglas ≥ 5 mm, vorgespannte Ornament ≥ 5 mm, oder Verbundsicherheitsglas ≥ 8 mm
- 2 GFK-Abstandshalter (Glasfaserverstärkter Kunststoff) Breite abhängig von Feuerwiderstandsklasse
- 3 Dichtstoff aus Polyisobutylen
- 4 Dichtung aus Polyurethan
- 5 Farbneutrales Brandschutzgel, Stäke entsprechend der Feuerwiderstandsklassen



F (EI) 30	F (EI) 60	F (EI) 90	F (EI) 120
12mm (15)	18mm (22)	24mm (28)	38mm

Gewährleistet den Raumabschluss gegenüber Feuer, heißen Gasen, Rauch und bewirkt zusätzlich eine thermische Isolation auf der feuerabgewandten Seite.

Unseren Schnittkatalog finden Sie unter:
<https://www.febag-gmbh.de/download/>

Kombinationen:

- + Einbruchschutz
- + Alarmgläser
- + Jalousien im SZR
- + Blei- und Ornamentverglasungen
- + aufgeklebte Sprossen
- + Bogen, Kreis, schräg, ...

Öffnungsflügel in zwei Varianten möglich:

- + Reinigungsflügel mit abschließbaren Fenstergriff
- + Lüftungsflügel in F30 und F90 mit Zulassung herstellbar



FEBAG®
is powered by:



CHECKLISTE BRANDSCHUTZ

MATERIALART IHRER FENSTER

- Holz Holz-Alu

BRANDSCHUTZKLASSE / HOLZART

- EI30 (F30)
 EI60 (F60) (Eiche + Lärche mögl.)
 EI90 (F90) (Eiche + Lärche mögl.)

MÖGLICH IN:

- Kiefer
 Fichte
 Lärche
 Meranti
 Eiche

OBERFLÄCHE

- Lasur deckende Beschichtung (RAL/NCS)

FARBVARIANTEN

- Einfarbig Zweifarbig
 Zweifarbig - innen/außen (Lasur/Lasur)
 Zweifarbig - innen/außen (deckend / deckend)
 Zweifarbig - innen/außen (Lasur / deckend)

Farb-Nr.:

FENSTERVARIANTEN

- FiB (Festverglasung)
 Flügel angedeutet (Leistenform) bei FiB = optischer Flügel
 Öffnungsflügel (Dreh)
 Denkmalschutz-Optik
 Wetterschenkel Kämpferprofile Stulpleiste

FENSTERFORM

- rechteckig
 Sonderform (Bogen, Stich, rund, Schablone, Dreieck)

WÄRMESCHUTZANFORDERUNGEN

- 2-fach Ug: _____ 3-fach Iso Ug: _____
 Option:
mit Ornamentglas Typ: _____

SILIKONFARBE

- transparent weiß schwarz
 Sonderfarbe (Farbton: _____)

SPROSSEN

- ohne Sprossen
 glasteilend (Breite: mind. 80 mm _____)
 Sprosse nur aufgeklebt, lose beigelegt
 Sprosse im SZR (Wiener Sprosse) b: _____

FENSTERBANKANSCHLÜSSE

- ohne innen außen

MONTAGE

- ohne Montagefachbetrieb

KONTAKT

**Unser Service für Sie, alles aus einer Hand!
Beratung, Herstellung, Lieferung u. Montage.**

FEBAG®

Holzfenster & Holztüren GmbH
An der Glashütte 14
99330 Geratal OT Gräfenroda
Deutschland



Made in Germany



TELEFON
036205 - 76653



E-MAIL
info@febag-gmbh.de



TELEFAX
036205 - 76699



WEB
www.febag-gmbh.de